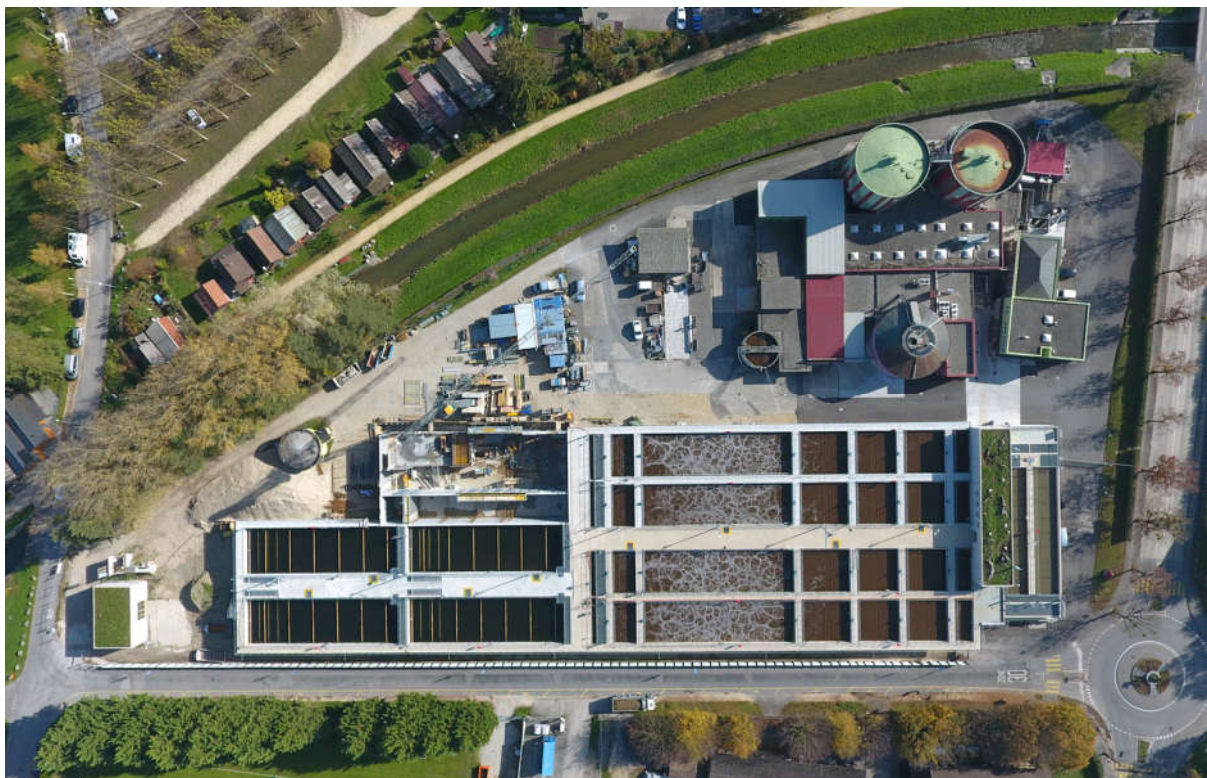


Visite commentée de la nouvelle STEP d'Yverdon-les-Bains

- Vendredi 10 février 2023 à 13h30
- Vendredi 24 février 2023 à 13h30



Rendez-vous sur place à l'heure indiquée, **avenue des Sports 7**

➔ Cette visite ne convient pas aux personnes à mobilité réduite : il y a des escaliers, pas beaucoup, mais pas d'ascenseur !

ATTENTION ! Si vous ne vous êtes pas déjà inscrits lors de la Plénière du 29 novembre 2022, alors **INSCRIPTION OBLIGATOIRE sur le site** du COSY à l'aide de vos données d'accès privé. Voyez l'AGENDA. Et si vous avez un doute, alors inscrivez-vous sur le site ... on corrigera au cas où vous seriez inscrit à double 😊

Vous recevrez une confirmation par courriel ou SMS avant la visite.

En principe, pas plus de 20 personnes par date. Si vous êtes plus nombreux, on essaiera de fixer d'autres visites et vous serez informés.

Des questions ? Cathy Boutillier vous répond volontiers au 079 208 65 91 !